

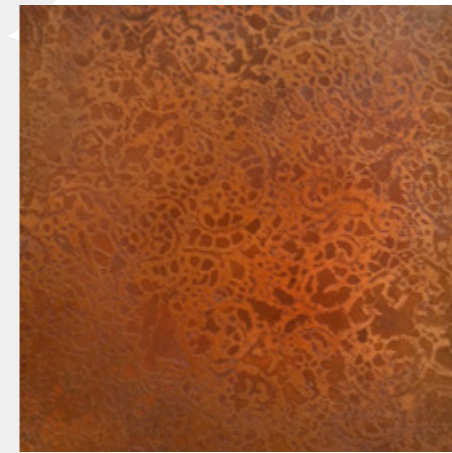
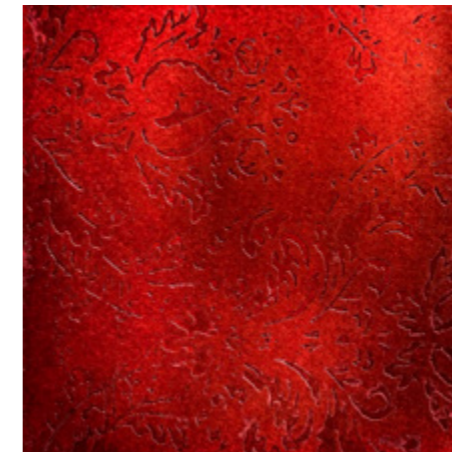
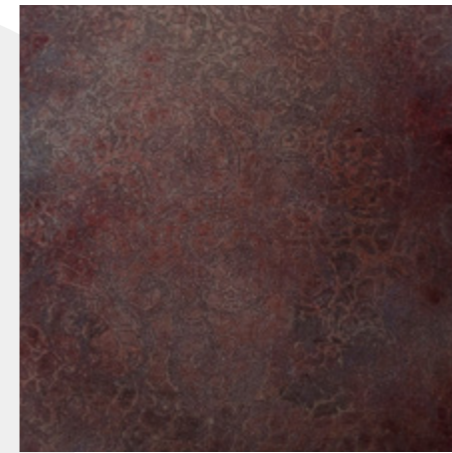
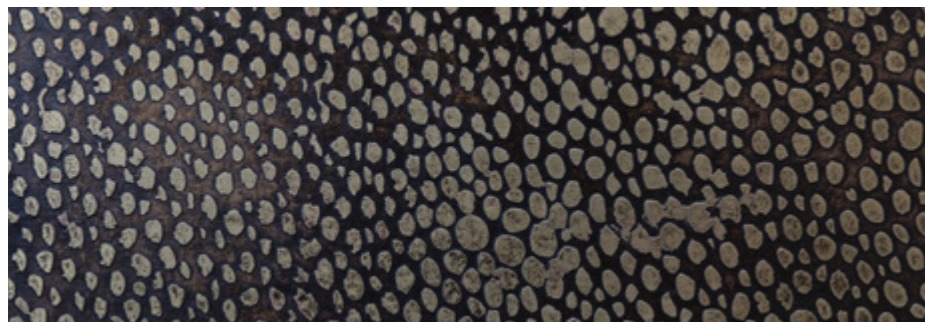
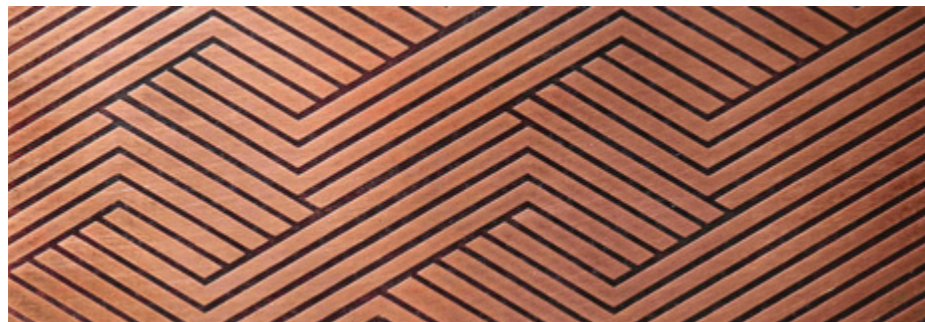
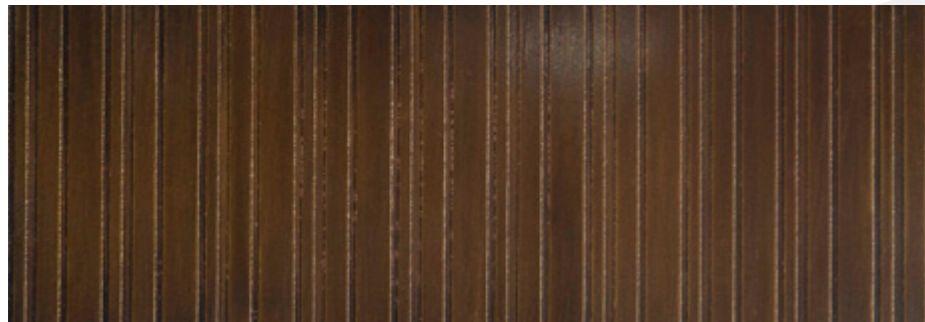
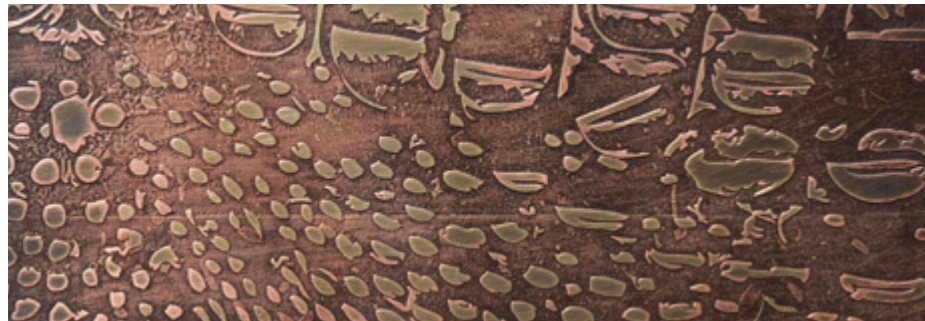


STUDIO **PLURIEL**

Design & Poésie

## Principes techniques de gravure à l'eau forte





## MÉTAUX GRAVÉS ET PATINÉS POUR LES PROJETS D'ARCHITECTURE INTÉRIURE ET LE DESIGN

Nous développons la gravure à l'eau forte pour la création de motifs en creux sur mesure. Le laiton et le cuivre permettent d'obtenir des gravures plus profondes qu'avec l'acier, même si cela reste possible dans ce matériau qui permet de réduire le coût matière.

Le principe est d'épargner un motif, différentes possibilités existent en fonction du rendu recherché, et de plonger la matière dans un bain acide.

Il est ensuite possible d'apposer une patine et de polir le motif de façon à faire ressortir le relief de la gravure.

Les tôles de laiton ou de cuivre mesurent 2mx1m. Pour un meilleur rendu de texture, il est préférable de privilégier un format moindre et travailler la matière en calepinage.

En effet, le format conditionne le temps d'immersion, pour exemple un format de 150x 75 nécessite un temps d'immersion de 8h.

Le calepinage fonctionne très bien pour un recouvrement de meuble par exemple.

Pour un decor mural, on peut travailler un décor posé sur structure apparente ou non.

Pour toute demande de format supérieur à 150x75, une étude approfondie du temps d'immersion devra être réalisée afin de garantir le relief recherché.



STUDIO **PLURIEL**

Design & Poésie



[www.studiopluriel.com](http://www.studiopluriel.com)  
[commercial@studiopluriel.com](mailto:commercial@studiopluriel.com)

Pierre Oscariz 06 31 69 80 67